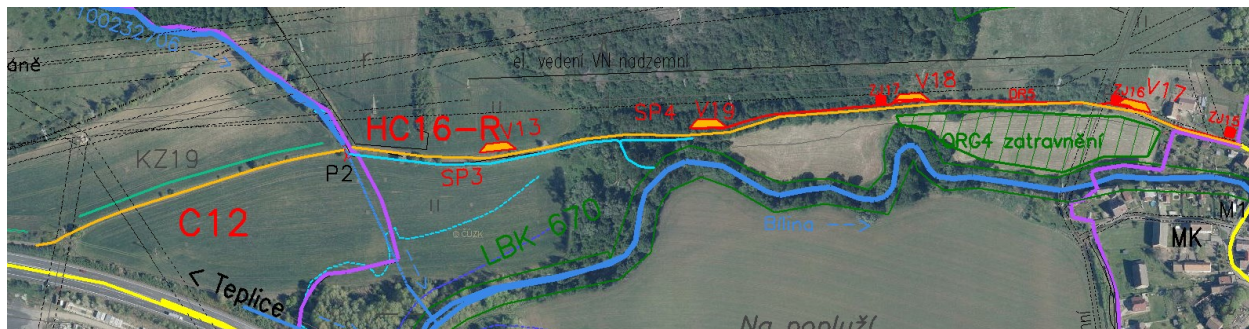


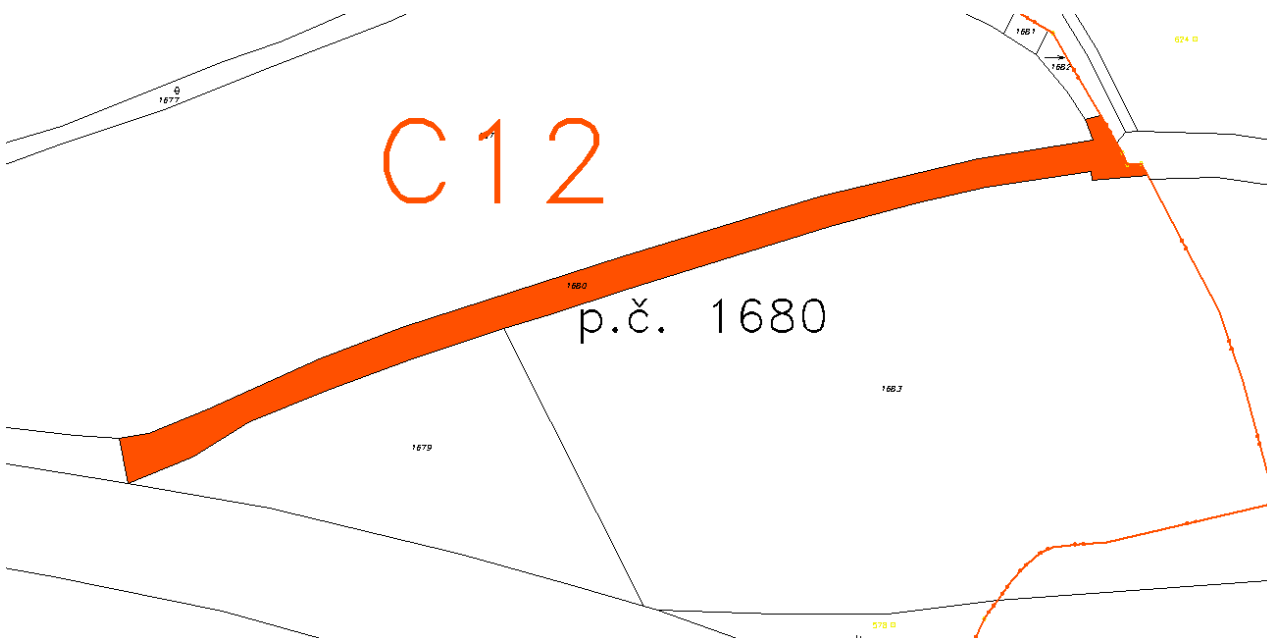
Výstavba a obnova polních cest C12 v k.ú. Řehlovice a HC16 v k.ú. Stadice



Vedlejší polní cesta C12

Kategorie dle ČSN 736109	P 4/30, vedlejší
Stav	Navržená, p.č. 1680 v k.ú. Řehlovice
Umístění cesty	mezi Habřím a Hliňany, severovýchodní část k.ú.
Sklonové poměry	cesta klesá v průměrném sklonu 2,4 %, sklony jsou podrobněji popsány v grafické části DTR v podélných profilech, niveleta vozovky bude s ohledem na minimalizaci nákladů v maximální možné míře kopírovat úroveň původního terénu, detailní návrh nivelety bude obsažen až v příslušné stavební dokumentaci, která bude nutná pro realizaci polní cesty
Směrové poměry	trasa cesty se skládá z přímých úseků a prostých kružnicových oblouků, které zpravidla respektují původní cestu, detailní řešení je obsaženo v grafické části DTR v situaci stavebních objektů
Popis a trasa cesty	začíná napojením na stávající cestu C14 vede v původní trase východním směrem a končí u katastrální hranice, kde navazuje na polní cestu v k.ú. Stadice, minimální šíře pozemku: 6,00 m
Délka cesty	318 m
Doporučený druh povrchu	asfaltový beton
Odvodnění	souběžný odvodňovací drén svedený do nově navrženého otevřeného cestního příkopu OP1, povrchový odtok, však do okolních ploch
Výsadba zeleně	bude využito stávající krajinné zeleně KZ19
Doplňková funkce	posílení prostupnosti krajiny
Popis napojení na komunikace vyššího řádu	-
Dotčená zařízení TI (křížení)	vedení VN 0,03. km, komunikační vedení 0,03. km až 0,32. km
Objekty v trase cesty	P16 0,01. km (ponechán, vyhovující technický stav i parametry), S26 0,20. km, S27 0,30. km, S28 0,30. km, P17 0,31. km (rekonstrukce)
Popis předpokládaných stavebních prací	běžný postup stavebních prací
Zpracována DTR	ano, SO10

cesta	kategorie dle ČSN 73 6109	délka	plocha záboru	povrch	propustky, žlaby (ks)	odvodnění zem. pláňe a vozovky
C12	P 4/30 vedlejší	318	3141	318	2	souběžný odvodňovací drén
výhybny (ks)	hospodářské sjezdy (ks)	výsadby	dotčená zařízení	doplňující informace	cena Kč/bm	cena celkem bez DPH (Kč)
0	3	N	vodovod, vedení VN, vedení VVN	rekonstrukce stávající	7000	2226000



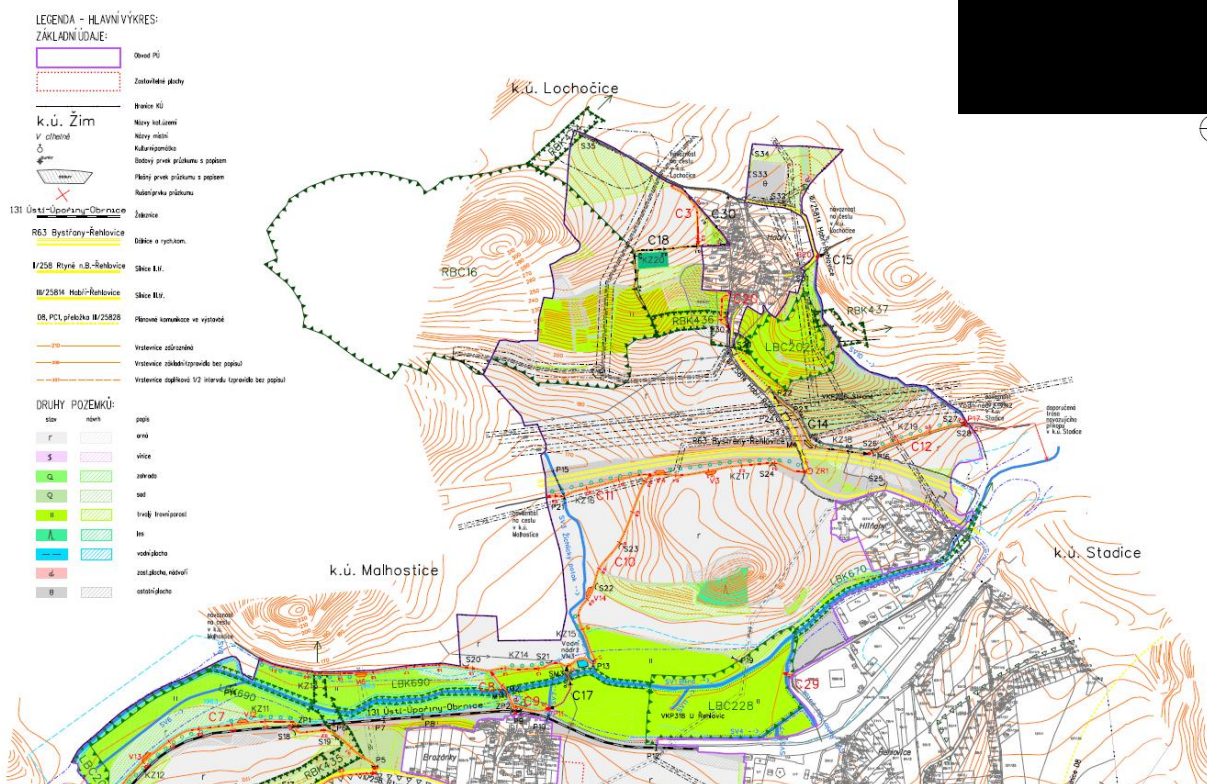
Obrázek 1 Vedlejší cesta C12 v k.ú. Řehlovice



Obrázek 2 Vedlejší cesta C12 v k.ú. Řehlovice



Obrázek 3 Sjezd - cesta C12 v k.ú. Řehlovice



Obrázek 4 Plán společných zařízení v k.ú. Řehlovice - cesta C12

Hlavní cesta HC16 v k.ú. Stadice

HC16-R

Návrh opatření: polní cesta navržená k rekonstrukci.

Umístění cesty: na západní straně Stadic, p.č. 2407 v k.ú. Stadice.

Popis cesty: Hlavní polní cesta 4,0/30 se napojuje na místní komunikaci v intravilánu Stadic (přímé napojení hospodářským sjezdem S26). Cesta směřuje západně, podél koryta Bíliny a pokračuje do sousedního k.ú. Řehlovice. Povrch cesty je nezpevněný, hlinitý. Cesta zpřístupňuje lesy a bloky orné půdy, podél kterých prochází. Šířka krajnic byla stanovena z prostorových důvodů na 0,25 m. Stávající sklonové a směrové poměry. Max. sklon ve staničení km 0,260 – 0,270 do 6,25 %.

Délka cesty: 860 m.

Popis konstrukce: hlinitá – stávající, asfaltová navržená.

Popis odvodnění: příkop SP3, SP4, (v km 0,530-0,860), trubní drenáž DR5 v km 0,0-0,530 zaústěná do zasakovacích jímek ZJ15 v km 0,003, ZJ16 v km 0,159, ZJ17 v km 0,354.

Popis vegetačního doprovodu: stávající doprovodná zeleň.

Doplňková funkce: není.

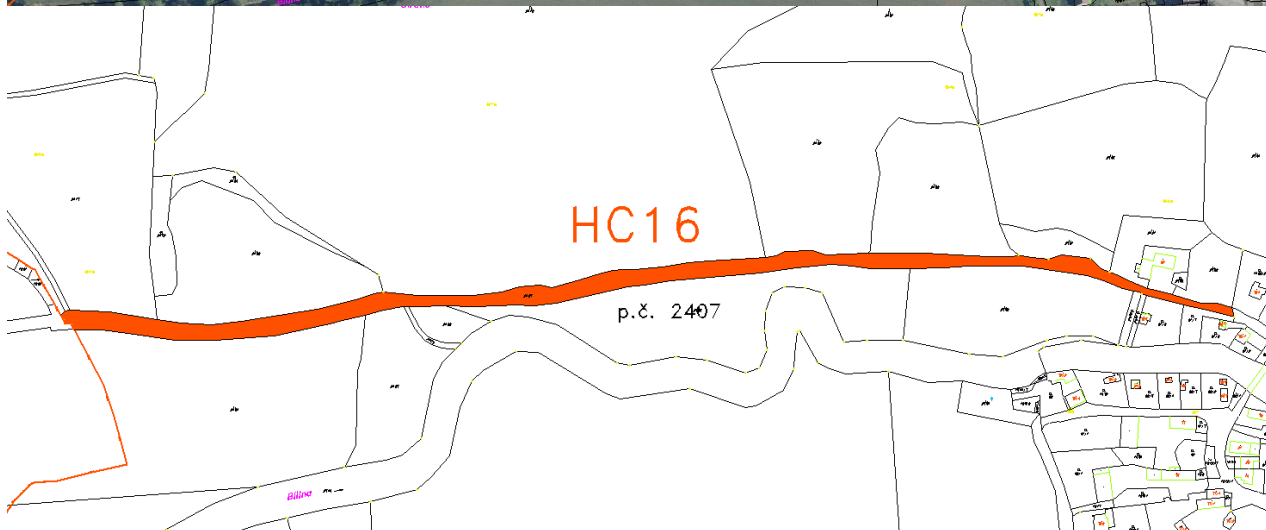
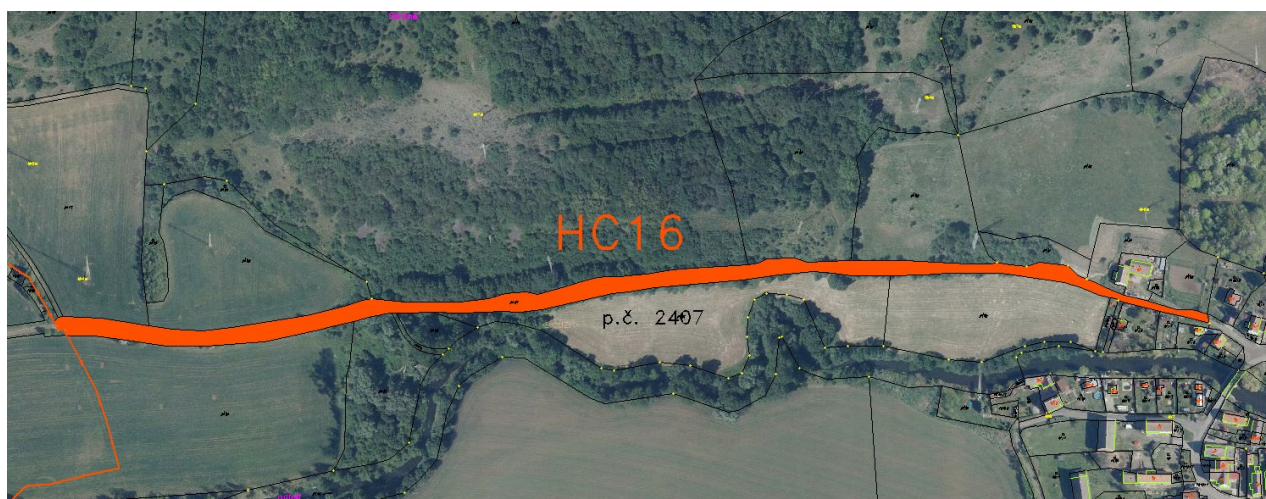
Křížení cesty s komunikací vyššího řádu: napojení na MK ve Stadicích hospodářským sjezdem S26.

Popis objektů: výhybny v km 0,119 V17, v km 0,320 V18, V km 0,510 V19, v km 0,701 V13, zasakovací jímky ZJ15 v km 0,003, ZJ16 v km 0,159, ZJ17 v km 0,354 o půdorysném rozměru 1,0 x 2,0 metru, vyplněné lomovým kamenem.

Křížení s inženýrskými sítěmi: V souběhu s trasou cesty vede v km 0,55-0,680 stávající podzemní sdělovací vedení společnosti CETIN, hloubka uložení se může pohybovat od 0,4 do 1,3 m. V km

0,140 dochází ke kolmému křížení s vodovodním řádem, hloubka uložení je min. 1,5 m. V km 0,0-0,120 souběh s vodovodním řádem. V km 0,020 dochází ke křížení el. vedení NN nadzemní.
Předpokládané stavební práce: rekonstrukce polní cesty, výstavba příkopů a zasakovacích jámek

cesta ozn.	kategorie dle ČSN 73 6109	délka m	plocha záboru m ²	doporučený povrch			odvodnění zem. pláně a vozovky	výhybny ks	navržené výsadby	dotčená zařízení	doplňující informace
				živič. bm	šterk. bm	trav. bm					
HC16-R	hlavní 4,0/30	860	7654	860			cestní příkop, drenáž	4	ne	sdělovací v km 0,53-0,78. el. vedení NN nadzemní v km 0,020. V km 0,140 křížení s vodovodním řádem. V km 0,0-0,120 souběh s vodovodním řádem.	rekonstrukce

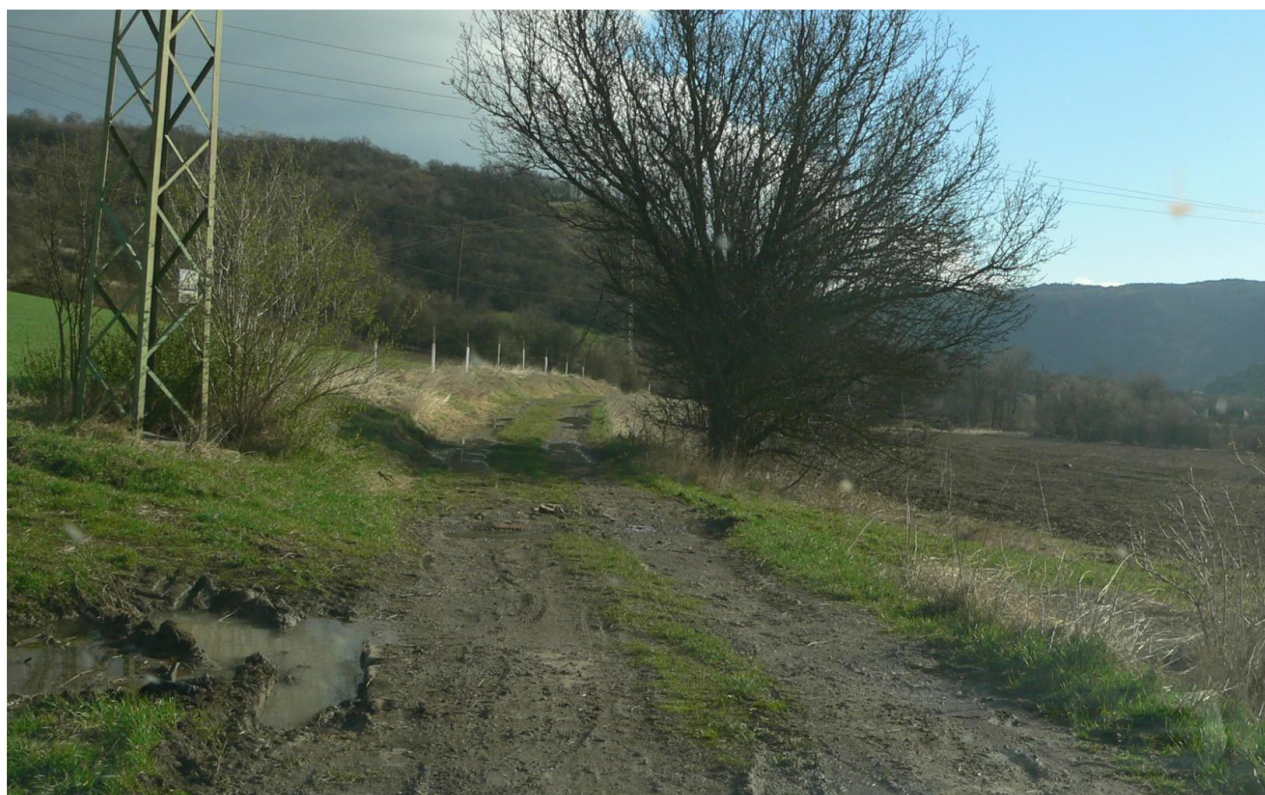


Obrázek 5 Hlavní cesta HC16-R v k.ú. Stadice

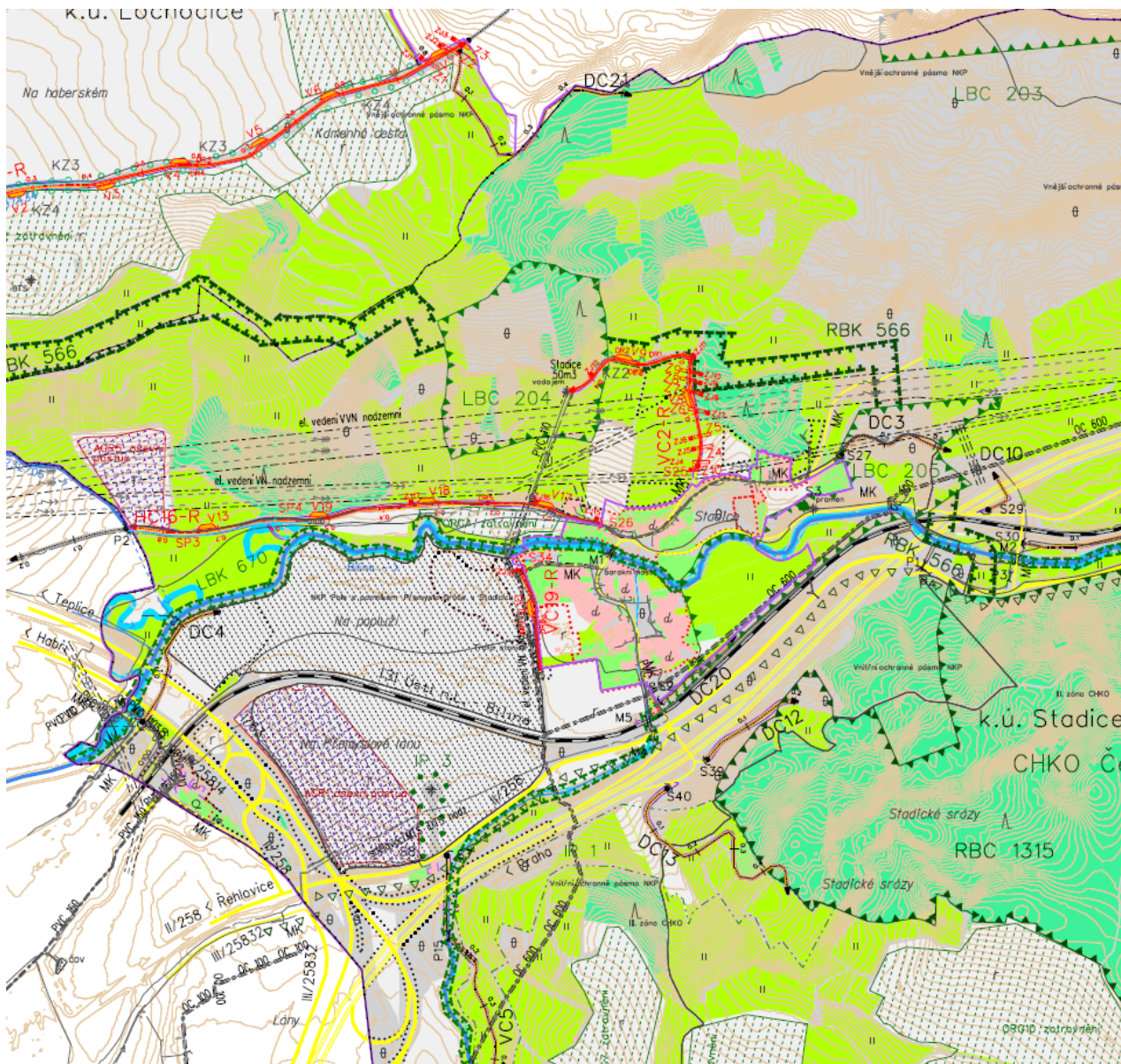
Způsob odvodnění cesty HC16

Odvodnění cesty je v úseku 0,530-0,860 řešeno levostrannými příkopy SP3 a SP4. V km 0,0-0,530 je odvodnění zemní pláně zajištěno trubní drenáží DN 160, situované na pravé straně pláně, tato drenáž je zaústěna do zasakovacích jímek. Odvodnění povrchu cesty v místě bez příkopu je řešeno příčným sklonem 2,5 % směrem do okolních pozemků.

Příkop SP3 se v km 0,610 odklání od cesty a směřuje do Řeky Bíliny, kam je pod úhlem cca 60° zaústěn. Posledních 10 metrů příkopu bude opevněno kamenným záhozem nad 200 kg.



Obrázek 6 Polní cesta HC16 v k.ú. Stadice před rekonstrukcí



Obrázek 7 Plán společných zařízení v k.ú. Stadice